

**VISIT**  
**LUDWIGSBURG**



**WINTER 2023/2024**

**IN LUDWIGSBURG**

**Besinnlich und vielseitig**

Dezember · Januar · Februar

*Ludwigsburg inspiriert!*

Die Winterzeit in Ludwigsburg wird wieder zauberhaft! Freut euch mit uns auf besinnliche, genussvolle, spannende und abwechslungsreiche Veranstaltungen in den Wintermonaten.

Unser Tipp: Lasst euch von den Werken Gustav Klimts verzauern. In der Multimedia-Ausstellung „Klimt – The Immersive Experience“ werden seine Gemälde spektakulär zum Leben erweckt!


Euer Team von Visit Ludwigsburg



[www.visitludwigsburg.de](http://www.visitludwigsburg.de) | [@visitludwigsburg](https://www.instagram.com/visitludwigsburg)

**The Music of**  
**HANS ZIMMER**  
**vs**  
**JOHN WILLIAMS**

THE ORIGINAL LONDON PRODUCTION



PRÄSENTIERT VON  
**MAX MOOR**

60 MUSICIANS - SPECIAL EFFECTS - ORIGINAL SCORES

**DI. 19.03.2024**

**LUDWIGSBURG MHP ARENA**



## VERANSTALTUNGEN & EVENTS

### DEZEMBER, JANUAR & FEBRUAR



**4** Stadtführungen

**8** Klimt

**10** Residenzschloss Ludwigsburg

**12** Blühendes Barock

**13** Schlosshotel Monrepos



**14** Ludwigsburger Weihnachtsmarkt

**16** Ludwigsburg Museum

**18** 38. Antiquaria

**19** Neckar Käpt'n

**20** Forum am Schlosspark

**23** MHPArena

**24** Scala

**25** Jazzclub

**26** Kunstzentrum Karlskaserne

**28** Evangelische Stadtkirche

**29** Friedenskirche

**30** Vorschau 2024





**Sa, 17.2. | 16.00 Uhr**

### **AUF GEDÄCHTNISTOUR: ERINNERUNGEN VERGANGENER ZEITEN**

Auf diesem besonderen Stadtrundgang werfen wir anhand von historischen Erinnerungsstücken aus dem Ludwigsburger Stadtarchiv einen Blick in die Vergangenheit.

Treffpunkt: MIK, Eberhardtstraße 1

**So, 25.2. | 11.00 Uhr**

### **MADE IN LUDWIGSBURG – KLUGE KÖPFE AUS LUDWIGSBURG**

Bei der Tour werden das Leben und Schaffen der schwäbischen Tüftler, weltberühmten Erfinder und erfolgreichen Unternehmer einmal genau unter die Lupe genommen.

Treffpunkt: MIK, Eberhardtstraße 1

## **STADTFÜHRUNGEN – STADTGESCHICHTE(N)**

**Jeden Samstag | 14.00 Uhr (nicht am 23.12. & 30.12.)**

### **LUDWIGSBURG AUF EINEN BLICK**

Ein kompakter Überblick für alle, die Lust auf eine kleine Portion Stadtgeschichte haben. Bei unserer Tour folgen wir dem gleichen Weg, den vor rund 300 Jahren die herzoglichen Kutschen nahmen, um vom prächtigen Residenzschloss ins Herz der Stadt zu gelangen.

Treffpunkt: Brunnen im mittleren Schlosshof

**Sa, 2.12. | 9.12. | 16.12. | jeweils 17.00 Uhr**

### **LUDWIGSBURG ZUR WEIHNACHTSZEIT – LICHTERZAUBER IM ADVENT**

Bei unserem stimmungsvollen Rundgang durch die weihnachtlich erstrahlenden Straßen lassen wir uns vom ganz besonderen Flair verzaubern und erfahren dabei so manche Geschichte über Ludwigsburg.

Treffpunkt: MIK, Eberhardtstraße 1





## STADTFÜHRUNGEN – NATUR VORAUSS

So, 11.2. | 14.00 Uhr

### DIE ZUGWIESEN – EINE EINZIGARTIGE AUENLANDSCHAFT

Auch im Winter bieten die Zugwiesen bei einem herrlichen Spaziergang wunderbare Natureindrücke. Für die perfekte Ausstattung empfehlen wir festes Schuhwerk und am besten auch ein Fernglas.

Treffpunkt: Parkplatz Freibad Hoheneck, letzte Parkbucht Richtung Zugwiesen

Stadtführungen online buchbar:

[www.visitludwigsburg.de/fuehrungen](http://www.visitludwigsburg.de/fuehrungen) | 07141 910-2252

## STADTFÜHRUNGEN – IM KOSTÜM

Do, 7.12. | Sa, 9.12. | Do, 14.12. | Sa, 16.12. | jeweils 17.15 Uhr  
**GOVERNANTE CATERINA – WEIHNACHTLICHE MÄRCHEN IN WUNDERSAMER UMGEBUNG**

Auf dem kleinen Spaziergang durch die Stadt und den schlafenden Schlossgarten schlüpft Stadterzählerin Xenia Busam in die Rolle der Gouvernante Caterina und bringt euch mit Märchen von Licht und Wärme, von Stille und Geborgenheit zum Träumen.

Treffpunkt: Alte Gasse 1

Di, 16.1. | Do, 8.2. | Do, 22.2. | jeweils 18.15 Uhr  
Mi, 24.1. | 19.15 Uhr  
**DIE GEISTERFRAU IM SCHLOSSPARK**

Die „Geisterfrau“ führt alle Wagemutigen beim fahlen Schein ihrer Laterne durch den Schlossgarten bis zur düsteren Emichsburg. Unter den dichten Baumkronen offenbart sie, was sich hier vor langer Zeit zugetragen hat. Eine Haftung für Leib und Seele kann nicht übernommen werden!

Hinweis: Teilnahme erst ab 14 Jahren empfohlen. Eigene Fackeln und Laternen dürfen gerne mitgebracht werden.

Treffpunkt: Mömpelgardstraße, Tor zum Blühenden Barock

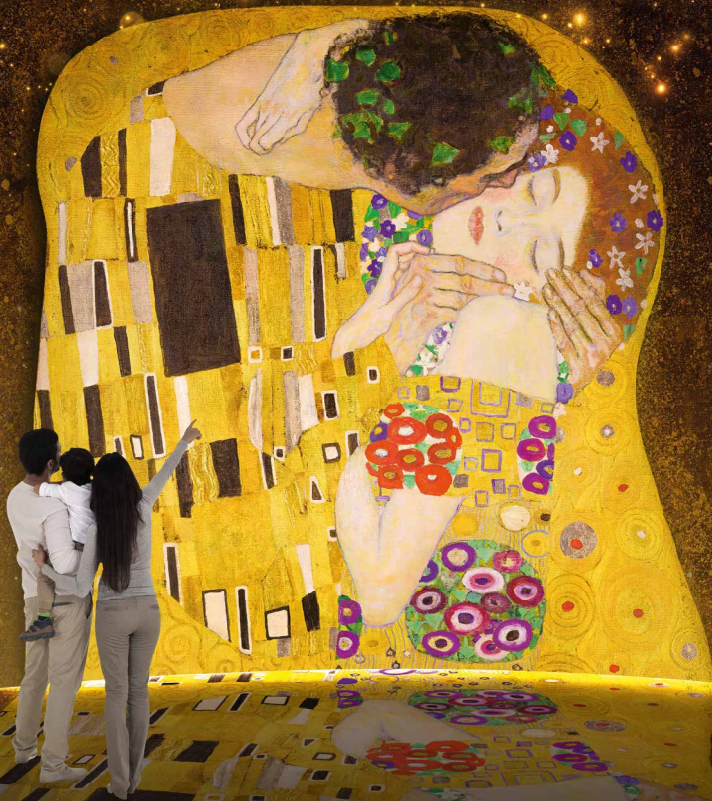


Für den richtigen Durchblick  
[www.brillenmosqua.de](http://www.brillenmosqua.de)

**BRILLEN  
MOSQUA**  
BRILLEN UND KONTAKTLINSEN

# KLIMT.

THE IMMERSIVE EXPERIENCE



360°  
PROJECTIONS



1000m<sup>2</sup>  
SCREENS



VIRTUAL  
REALITY

**Ab 17. NOVEMBER '23**  
**LUDWIGSBURG | urbanharbor**

MM Studios, Groenerstraße 33

[WWW.KLIMT-EXPERIENCE.COM](http://WWW.KLIMT-EXPERIENCE.COM)

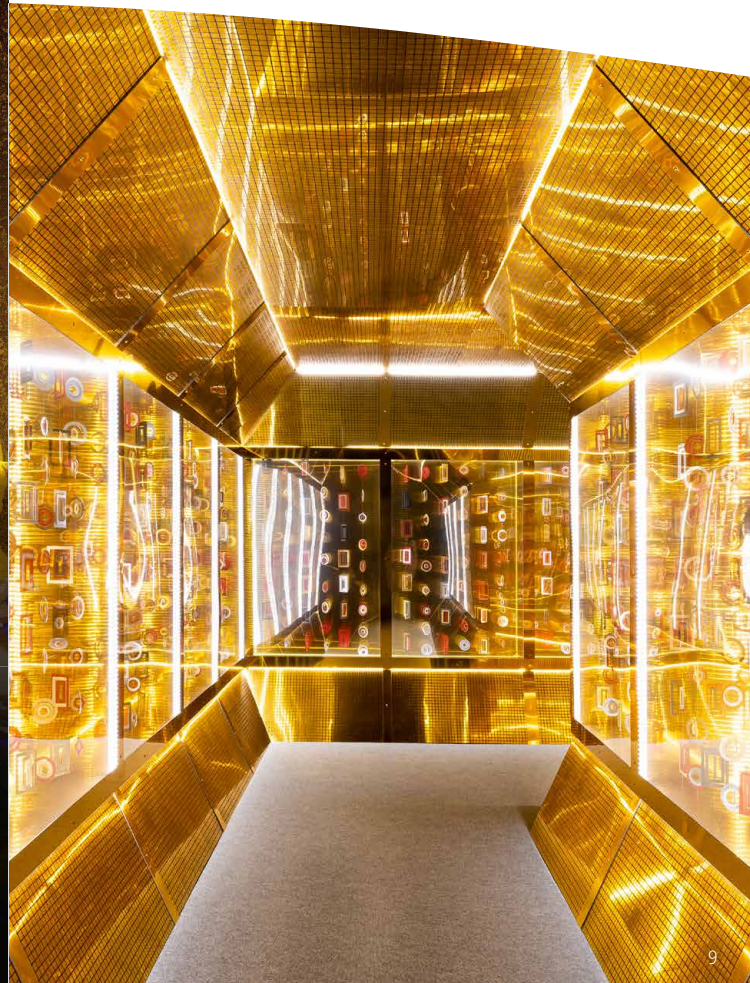
## KLIMT – THE IMMERSIVE EXPERIENCE

**Ab Fr, 17.11. | MM Studios, Groenerstraße 33**

Die weltberühmten Kunstwerke von Gustav Klimt (1862 - 1918) werden euch in einer atemberaubenden Location präsentiert, mit der einzigartigen Chance, in die Kunstwerke einzutauchen. Mit faszinierenden Animationen werden die Werke Klimts an große Wände projiziert. Lasst euch verzaubern und seht zu wie die Gemälde zum Leben erweckt werden. Meisterhafte Kunst trifft auf modernste Technik – eine Symbiose, die Klimts Genialität in ein neues Zeitalter tragen und unvergessen machen wird.

**Klimt Ausstellung**

[www.klimt-experience.com](http://www.klimt-experience.com)





## RESIDENZSCHLOSS LUDWIGSBURG

Das „Deutsche Versailles“ – die größte erhaltene barocke Schlossanlage Deutschlands – erlaubt beeindruckende Einblicke in das höfische Leben des 18. Jahrhunderts.

**Fr, 1.12. | 8.12. | 15.12. | 5.1. | 12.1. | 19.1. | 2.2. | 9.2.  
Sa, 2.12. | 13.1. | 27.1. | 3.2. | 10.2.  
jeweils 17.00 Uhr**

### KRONLEUCHTER UND AUGENFUNKELN

Mit Laternen durchs abendliche Schloss: Das ist ein ganz besonderes Erlebnis. Und wenn man dann auch noch die Säle betritt, in denen prächtige Kronleuchter Gold und Marmor zum Funkeln bringen – dann erwacht die alte Schlosswelt zu neuem Leben, prunkvoller als am Tage und voller Geschichten vom glanzvollen Leben, als hier Herzöge und Könige herrschten.

**Sa, 23.12. | 30.12. | jeweils 18.30 Uhr  
Sa, 20.1. | 17.2. | jeweils 19.00 Uhr**

### SCHAURIG SCHÖN: GRUSELGESCHICHTEN HINTER DER GLANZVOLLEN KULISSE DES SCHLOSSES

Seit Jahrhunderten gibt es Berichte, die Unerklärliches rund ums Schloss dokumentieren: etwa eine „Weiße Frau“, die nachts im Schloss gesichtet wurde. Und noch 2011 entdeckten Hobby-Geisterjäger einen schüchternen Geist mit Namen Paul. Bei dieser Führung erhaltet ihr spannende Antworten auf Fragen wie: War Melac ein Hund oder eine Bestie? Woran starb Herzog Carl Alexander so plötzlich? Manches, was früher normal war, hört sich heute grausam an, etwa die Bestattungssitten. Ganz schön gruselig – oder doch nicht?

**So, 10.12. | 11.00 Uhr**

**So, 21.1. | 18.2. | jeweils 14.30 Uhr**

### WEISSES GOLD UND GLÄNZENDE SEIDE – EIN STREIFZUG DURCH DIE MUSEEN IM SCHLOSS

Höfische Kunst auf höchstem Niveau kennzeichnet die Regenschaft von Herzog Carl Eugen von Württemberg: Er ließ Schlösser und Theater bauen, gründete die Porzellanmanufaktur und engagierte Künstler aus ganz Europa. Der Gang durch sein privates Appartement, das Modemuseum und Keramikmuseum bietet euch einen Blick auf den Glanz des württembergischen Hofes – und zahlreiche Meisterwerke des Rokokos.

**Fr, 1.12. | 8.12. | 15.12. | 29.12. | 5.1. | 12.1. | 19.1. | 26.1.  
2.2. | 9.2. | 16.2. | 23.2.**

**Do, 28.12. | 4.1. | 15.2. | jeweils 19.00 Uhr  
NACHTS IM SCHLOSS**

Familienführung mit Laternen: Wenn die Dämmerung das Schloss umhüllt und es ganz still geworden ist, dann beginnt die Führung. Mit Laternen geht es durch die prachtvollen Räume – und die wirken ganz anders als am Tag: mysteriös und voller Geschichten. Immer wieder tauchen im Lichtschein Gesichter auf: die Porträts der Schlossbewohner scheinen zum Leben zu erwachen. Ein eindrucksvolles Erlebnis für Kinder und Erwachsene.

**So, 3.12. | Sa, 13.1. | Sa, 27.1. | So, 11.2. | jeweils 16.00 Uhr  
Mo, 25.12. | 15.30 Uhr**

### MIT DER KAMMERZOFE DURCHS SCHLOSS

In Abwesenheit der Königin Charlotte Mathilde führt euch Kammerzofe Marianne Funk durch das Schloss und plaudert aus dem Nähkästchen. Ganz mutig zeigt sie ihren Gästen das private Appartement der Königin, das sonst für die Öffentlichkeit nicht zugänglich ist!

**Residenzschloss Ludwigsburg**

[www.schloss-ludwigsburg.de](http://www.schloss-ludwigsburg.de) | 07141 186400





## BLÜHENDES BAROCK

**Bis So, 3.12.**

### LEUCHTENDE TRAUMPFADE

Sehen, hören und staunen: Faszinierende Lichtinstallationen, stimmungsvolle Klänge und visuelle Effekte sorgen für eine ganz besondere Atmosphäre im Blühenden Barock und lassen euch durch eine magische Traumwelt wandeln. Mit dem Saisonende am 3.12. endet auch die weltgrößte Kürbisausstellung.

#### Blühendes Barock

[www.blueba.de](http://www.blueba.de) | 07141 975650

## SCHLOSSHOTEL MONREPOS

Immitten eines 250 Hektar großen Parks, direkt am barocken Seeschloss, liegen neben dem Schlosshotel Monrepos das Restaurant Gutsschenke und die urige Monrepos Hütte. Feiert in einer dieser Locations eure ganz besondere Familienfeier oder euer Firmen-Event.

### RESTAURANT GUTSSCHENKE

Ein Restaurant mit modernem Ambiente im historischen Flair 150 Jahre alter Mauern und einer Sonnenterrasse unter alten Kastanien. Das Restaurant GUTSSCHENKE bietet euch regionale, saisonale Spezialitäten mit internationalen Akzenten.

Di – Sa: 12.00 – 15.00 Uhr & 18.00 – 23.00 Uhr

(warme Küche 12.00 – 13.30 Uhr & 18.00 – 20.30 Uhr)

### MONREPOS HÜTTE

Genießt nach einem Spaziergang um den Monrepos See eine kleine Auszeit in entspannter Atmosphäre, und freut euch auf saisonale Kuchenspezialitäten, eine zünftige Brotzeit oder urige Hüttenabende.

Täglich: 14.00 – 17.00 Uhr Kaffee, Kuchen & Nachmittagskarte

Mi – Mo: 18.00 – 23.00 Uhr à la carte (warme Küche bis 20.00 Uhr)

#### Schlosshotel Monrepos

[www.schlosshotel-monrepos.de](http://www.schlosshotel-monrepos.de) | 07141 302540



**VISIT**  
LUDWIGSBURG



*Ludwigsburger*  
Barock-Weihnachtsmarkt



**GENUSS AUF  
GANZER LINIE**

Unsere Leckereien  
vom Weihnachtsmarkt

≡ [visit.ludwigsburg.de/weihnachtsmarkt](http://visit.ludwigsburg.de/weihnachtsmarkt)

## LUDWIGSBURGER BAROCK-WEIHNACHTSMARKT

**Bis Fr, 22.12. | Täglich 11.00 – 21.00 Uhr**

Ein zauberhafter Wintertraum, auf den ihr euch ganz besonders freuen könnt! Imposante Engel breiten anmutig ihre glitzernden Flügel aus und legen mit tausenden Lichtern einen goldenen Schimmer über den von Arkaden umsäumten Ludwigsburger Marktplatz mit seinen zwei barocken Kirchen. Über 150 Stände laden euch zum Bummeln, Stöbern und Bewundern ein. Passend dazu könnt ihr herzhaft und süße Spezialitäten, Glühwein und Punsch sowie ein abwechslungsreiches Bühnenprogramm genießen.

**Tourismus & Events Ludwigsburg**

[www.visitludwigsburg.de/weihnachtsmarkt](http://www.visitludwigsburg.de/weihnachtsmarkt) | 07141 910-2252

**DER LUDWIGSBURGER-  
GUTSCHEIN**  
ERFÜLLT ALLE WÜNSCHE



VERKAUFS- UND ANNAHMESTELLEN: [LUIS-LUDWIGSBURG.DE/GUTSCHEIN](http://LUIS-LUDWIGSBURG.DE/GUTSCHEIN)



## LUDWIGSBURG MUSEUM

Mi, 6.12. | 12.30 Uhr

### MUSEUMSPAUSE

Lasst euch bei der „Museumspause“ von Geschichten zu besonderen Museumsdingen überraschen! In der Vorweihnachtszeit stellt Sammlungskuratorin Margrit Röder das kostbar verzierte italienische Christkind „Bambino Gesù“ aus der Sammlung von Tony Schumacher vor. Anmeldung erbeten.

Bis So, 7.4.

### LUFFFT

Mitmach-Ausstellung für Kinder und Erwachsene. 17 Objekte und Installationen laden ein, spielerisch Fragen zu einem wichtigen Element nachzugehen: Was ist Luft, und wo ist sie? Bucht ein Zeitfenster für euren Besuch.

Sa, 3.2. | 10.2. | jeweils 11.00 Uhr

### KINDER-WORKSHOPS ZUR MITMACHAUSSTELLUNG „LUFFFT“

In Workshops für Kinder mit erwachsener Begleitung kann zum Thema Luft gebaut, gewerkelt und gestaltet werden. Anmeldung erbeten.

Sa, 24.2. | 11.00 Uhr

### LUDWIGSBURG IN 60 MINUTEN

Nach einem Auftakt zur Architektur des Hauses erfahrt ihr, wie sich Ludwigsburg von der Residenz über den Wirtschaftsstandort bis zur heutigen Bürgerstadt entwickelt hat. Ausgesuchte Ausstellungsobjekte zeichnen ein Bild der Menschen, die die Stadt in ihrer dreihundertjährigen Geschichte prägten und mitgestalteten. Anmeldung erbeten.

### Ludwigsburg Museum im MIK

[www.ludwigsburgmuseum.de](http://www.ludwigsburgmuseum.de) | 07141 910-2290



LUDWIGSBURG

# LUDWIGSBURG MUSEUM



EBERHARDSTRASSE 1  
71634 LUDWIGSBURG  
WWW.LUDWIGSBURGMUSEUM.DE  
GEÖFFNET DI-SO 10-18 UHR  
FEIERTAGE GESCHLOSSEN





## 38. ANTIQUARIA

**Do, 25.1. – Sa, 27.1.**

Auf der Antiquaria könnt ihr in der einzigartigen Atmosphäre der Musikhalle besondere Schätze für eure Sammlung finden. Unter dem diesjährigen Rahmenthema „Goldene 20er Jahre?“ schauen die Aussteller auf die Zeit von 1920 bis 1929 und schlagen den Bogen zu den 20er Jahren der Gegenwart. Freut euch auf ein spannendes Angebot an antiquarischen Büchern, Autographen und Graphiken aus dem 15. bis 20. Jahrhundert.

Öffnungszeiten:

Do, 25.1. | 15.00 – 20.00 Uhr

Fr, 26.1. | 11.00 – 19.00 Uhr

Sa, 27.1. | 11.00 – 17.00 Uhr

**Antiquariat Petra Bewer**

antiquaria-ludwigsburg.de | 0711 2348526

## NECKAR KÄPT'N

Themenfahrten auf dem Neckar sind etwas ganz Besonderes. Der Neckar Käpt'n hat für euch auch im Winter die schönsten Routen und die passenden Schiffe parat. Von kulinarischen Highlights über Adventsfahrten bis hin zu ausgelassenen Partys ist für jeden etwas dabei.

**Neckar Käpt'n**

www.neckar-kaeptn.de | 0711 54997060

  
**WEITBLICK**  
IMMOBILIEN



**WAS IST IHRE IMMOBILIE  
AKTUELL WERT?  
WIR BEWERTEN UNVERBINDLICH,  
SICHER UND KOSTENFREI!**

Solitudestraße 1 • 71638 Ludwigsburg  
Tel.: 07141/488 688 93 • Fax: 07141/488 688 1  
info@weitblick-ludwigsburg.de  
www.weitblick-ludwigsburg.de





## FORUM AM SCHLOSSPARK

### Highlights aus der Spielzeit

**Sa, 16.12. | 19.00 Uhr**

**WEIHNACHTEN IN LEIPZIG – GAECHINGER CANTOREY**

Konzert

**So, 17.12. | 16.00 Uhr**

**SING MIT! ADVENTS- UND WEIHNACHTSLIEDERSINGEN**

Konzert

**Mo, 1.1. | 16.00 Uhr**

**NEUJAHRSKONZERT** | Konzert

**So, 7.1. | 17.00 Uhr**

**GERMAN BRASS** | Konzert

**Fr, 12.1. | 20.00 Uhr**

**Sa, 13.1. | 19.00 Uhr**

**BALLET DU GRAND THÉÂTRE DE GENÈVE** | Tanz & Ballett

**Fr, 19.1. | 20.00 Uhr**

**JAZZRAUSCH BIGBAND** | Konzert

**Mi, 31.1. | 11.00 Uhr & 15.00 Uhr**

**PETER UND DER WOLF** | Konzert

## GASTSPIELE IM FORUM AM SCHLOSSPARK

**Fr, 8.12. | 20.00 Uhr**

**SCHWOBA KOMEDE** | Comedy

„Gschwätzt, xonga ond glacht“. Die „Schwoba Komedie“ ist ein loser Zusammenschluss befreundeter schwäbischer Mundartkünstler. Nach einer gemeinsamen CD treten sie nun auch gemeinsam auf die Bühne.

**Di, 12.12. | 19.30 Uhr**

**NUSSKNACKER** | Ballett

Ein Ballettklassiker für die ganze Familie. Der packende Kampf des Zinnsoldaten gegen den Mäusekönig und die Reise durch die Zauberwelt bezaubern Kinder und versetzen Erwachsene in ihre Kindheit zurück.

**Do, 28.12. | 16.00 Uhr**

**ALADIN – DAS MUSICAL** | Musical

Im Musical-Highlight „Aladin“ taucht ihr ein in eine Welt voller Abenteuer und Magie. Eigens komponierte Musicalhits, jede Menge Spannung und noch mehr Humor versprechen beste Live-Unterhaltung für die ganze Familie.





**Fr, 29.12. | 17.00 Uhr**

**DUI DO ON DE SELL & BERND KOHLHEPP** | Comedy

Dui do on de Sell spielen sich mit ihrem unvergleichbaren Humor, ihrer charmant ehrlichen Art und ihrem messerscharfen Wortwitz in die Herzen des Publikums.

**Di, 2.1. | 20.00 Uhr**

**DER HERR DER RINGE & DER HOBBIT** | Konzert

In einem imposanten Konzerterlebnis kommt die Musik der Hobbits und der Orks zu euch: die bedrohlichen Klänge Morgors, der Sound der schwarzen Reiter und die wunderschönen lyrischen Melodien der Elben. Viel Spaß in Mittel Erde!

**Fr, 5.1. | 15.00 Uhr**

**CONNI – DAS ZIRKUS MUSICAL** | Mitmach-Musical

Ein Musicalspaß für Jung und Alt. Als Musicalbesucher werdet ihr zum Teil der Inszenierung und könnt Conni und ihren Freunden helfen, das Zirkus-Musical-Abenteuer zu meistern.

**Forum am Schlosspark**

[www.forum.ludwigsburg.de](http://www.forum.ludwigsburg.de) | 07141 910-3918



## MHPARENA

Die MHPArena bietet große Erlebnismomente!

Highlights aus dem Programm

**Fr, 1.12. | 17.00 Uhr**

**DEINE FREUNDE** | Konzert

**Sa, 16.12. | 20.00 Uhr**

**FÄASCHTBÄNKLER** | Konzert

**Mo, 8.1. | 18.30 Uhr**

**TURNGALA** | Show

**Di, 27.2. | 17.00 Uhr**

**BIBI & TINA – DIE AUSSERIRDISCHE HITPARADE** | Musical

**MHPArena**

[www.mhparena.ludwigsburg.de](http://www.mhparena.ludwigsburg.de) | 07141 910-3913



## SCALA LUDWIGSBURG

### Highlights aus dem Programm

Sa, 9.12. | 20.00 Uhr

**SHANTEL & BUCOVINA CLUB SOUNDSYSTEM** | Brass Boom  
Bang Festival

Di, 12.12. | 20.15 Uhr

**THE ROYAL BALLET: DER NUSSKNACKER** | Live-Übertragung  
aus dem Royal Opera House London

Fr, 15.12. | 20.00 Uhr

**SARAH LESCH** | Pop

Sa, 16.12. | 20.00 Uhr

**ALTE BEKANNTE (WISE GUYS NACHFOLGEBAND)** | A Capella

Sa, 13.1. | 20.00 Uhr

**ECHOES** | Pink Floyd Tribute

Do, 18.1. | 20.00 Uhr

**VIVA VOCE** | A Capella

Do, 8.2. – 17.2. | jeweils 20.00 Uhr

**SCALA SCHWABENWOCHEN** | u.a. mit MC Bruddaal |  
Poems on the Rocks | Heinrich Del Core | HISS

Do, 29.2. | 20.00 Uhr

**SEBASTIAN LEHMANN** | Comedy

Scala Ludwigsburg

[www.scala.live](http://www.scala.live) | 07141 388144



## JAZZCLUB LUDWIGSBURG

### Highlights aus dem Programm

Fr, 1.12. | 20.30 Uhr

**GERDBAND**

Independent Contemporary Jazz

Fr, 15.12. | 20.30 Uhr

**MAX DE ALOE & LORENZO PETROCCA TRIO**

Ein Virtuose auf der chromatischen Mundharmonika

Fr, 26.1. | 20.30 Uhr

**DR. SYROS**

Eine freche Mischung aus Funk, Jazz & R'n'B

Fr, 2.2. | 20.30 Uhr

**MICHAEL NESSMANN – SONGBOOK PAT METHENY**

Eine spannende jazzige Zeitreise durch die 80er und 90er

Jazzclub Ludwigsburg

[www.jazzclub-ludwigsburg.de](http://www.jazzclub-ludwigsburg.de) | 07154 183241





## KUNSTZENTRUM KARLSKASERNE

### Highlights aus dem Veranstaltungskalender

**So, 3.12. | 15.00 Uhr**

**WINTER-LIMO ZUM FRÜHSTÜCK** | Kindertheater

Im Programm der Jungen Bühne Ludwigsburg spielen Svea Kirschmeier und David Pagan eine Auswahl ihrer Lieblings-Lieder quer durch Pop, Rock, Folk und Swing und erzählen, warum sie sie lieben. Ab 5 Jahren.

**So, 10.12. | 15.00 Uhr**

**ESELCHEN ZIMT** | Kindertheater

Die Junge Bühne Ludwigsburg präsentiert eine zauberhafte Weihnachtsgeschichte mit zwei ungewöhnlichen Freunden, die man sofort ins Herz schließt. Ein Figurentheater für Kinder ab 4 Jahren.

**Do, 28.12. | Fr, 29.12. | jeweils 20.00 Uhr**

**Sa, 30.12. | 18.00 Uhr & 20.00 Uhr**

**So, 31.12. | 17.00 Uhr, 19.00 Uhr & 21.00 Uhr**

**DINNER FOR ONE – EXPRESS** | Theater

Zum Jahresausklang präsentiert KulturWelt e.V. wieder seine erfolgreiche Theaterproduktion, eine Tragikomödie in einem Akt, eingebettet in ein unterhaltsames Hin und Her aus Zank, Leidenschaft und Tigerfauchen. Sektempfang und Suppe inklusive!

**So, 28.1. – So, 4.2.**

**SO FERN UND DOCH SO NAH** | Ausstellung

Jahresausstellung der Pädagogischen Hochschule Ludwigsburg. Gezeigt werden Malereien von ca. 40 Studierenden unter der Leitung von Thomas Bickelhaupt.

**Sa, 17.2. | 24.2. | jeweils 18.00 Uhr**

**So, 18.2. | 25.2. | jeweils 15.00 Uhr**

**EIN FALL FÜR DIE WANZE** | Familientheater

Die Junge Bühne Ludwigsburg präsentiert die neue Produktion des Theater Inklusiv Ludwigsburg e.V. Wozu man im Garten einen Detektiv braucht? Weil auf der großen Wiese neben friedfertigen Krabbeltieren auch beinharte Schurken wohnen. Als Ohrwurm Eddie verschwindet, merkt Wanze schnell, dass dies kein Routinefall wird. Ein packender Fall aus dem Insektenmilieu – verboten spannend und kriminell komisch!

**Kunstzentrum Karlskaserne**

[www.karlskaserne.de](http://www.karlskaserne.de) | 07141 910-3250





## FRIEDENSKIRCHE

So, 11.2. – So, 3.3. | täglich 11.30 – 14.30 Uhr

### LUDWIGSBURGER VESPERKIRCHE

Mit viel Engagement von zahlreichen ehrenamtlichen Mitarbeitern findet 2024 die 15. Vesperkirche in Ludwigsburg statt. Für drei Wochen wird die Friedenskirche zu einem Gasthaus auf Zeit, in dem Menschen ein günstiges Essen, leckere selbstgebackene Kuchen, Wertschätzung und Gemeinschaft erleben können.

#### Friedenskirche

[www.friedenskirche-lb.de](http://www.friedenskirche-lb.de) | 07141 929071



## EVANGELISCHE STADTKIRCHE

Fr, 15.12. | 17.00 – 18.00 Uhr

### WEIHNACHTLICHES MITSINGKONZERT ZUR ADVENTSZEIT

Die evangelische Stadtkirche bietet euch ein kleines Konzert zur Adventszeit: Mit Advents- und Weihnachtsliedern laden die Chöre der Liedertafel Ludwigsburg sowie der Männerchor und der Kinderchor Burgfinken der Sängerkunst Hoheneck zum Mitsingen ein. Eintritt frei.

#### Liedertafel Ludwigsburg

[www.liedertafel-ludwigsburg.de](http://www.liedertafel-ludwigsburg.de)

## VORSCHAU 2024

22.3. – 1.12.

SAISON BLÜHENDES BAROCK

März – September

RIESENRAD (BÄRENWIESE)

31.5. – 2.6.

LUDWIGSBURGER PFERDEMARKT

1.6. – 20.7.

LUDWIGSBURGER SCHLOSSFESTSPIELE

29.6.

MARKTPLATZFEST

5.7. & 6.7.

LUDWIGSBURGER STEILLAGENTAGE

7.7.

LUDWIGSBURGER KINDERFEST

8.8 – 24.8.

LUDWIGSBURGER WEINLAUBE

28.9. & 29.9.

LUDWIGSBURGER ANTIKMEILE

12.10.

ERÖFFNUNG SPIELZEIT 24/25 FORUM AM SCHLOSSPARK

26.11. – 22.12.

LUDWIGSBURGER BAROCK-WEIHNACHTSMARKT



JEDEN FREITAG EISDISCO

SWLB

Das Eis ist zurück:  
Holt die Schlittschuhe raus!

Die 1800m<sup>2</sup> Eisfläche in der Kunsteisbahn Ludwigsburg bietet Spaß für Anfänger und Profis. Alle Infos und Disco Termine unter: [www.swlb.de/kunsteisbahn](http://www.swlb.de/kunsteisbahn).

#IMMERANEURERSEITE

### IMPRESSUM

**Herausgeber:** Tourismus & Events Ludwigsburg,  
Uhlandstr. 13, 71638 Ludwigsburg

**Konzept und Layout:** Tourismus & Events Ludwigsburg

**Druck:** DV Druck Bietigheim, Kronenbergstraße 10,  
74321 Bietigheim-Bissingen | Auflage: 2.500/11/2023

**Bildnachweise:** StadlerMedienService 2008 – Norbert Stadler (Cover), Yakup Zeyrek (S. 4, 30), Benjamin Stollenberg (S. 5, 6, 23), Holm Wolschendorf - Ludwigsburger Kreiszeitung (S. 7), Dominik Gruss (S. 9), Staatliche Schlösser und Gärten Baden-Württemberg (SSG) (S. 11), Marc Sansone (S. 10, 12), Schlosshotel Monrepos (S. 13), Reiner Pfisterer (S. 16), Petra Bewer (S. 18), Maks Richter (S. 19), Klassik Konzert Dresden GmbH & Co. KG (S. 21), Theater Liberi - Nilz Böhme (S. 21), C2 Concerts GmbH (S. 22), Carlsen Verlag GmbH, Hamburg (S. 22), Oliver Kelkar (S. 24), Ulrike Umbehre (S. 25), Thomas Wagner (S. 26), Larissa Wallek (S. 27), Fritz Schwarzenberger (S. 27), Benjamin Stollenberg (S. 28), Tourismus & Events Ludwigsburg (S. 3, 5, 20, 29)

Wir bedanken uns herzlich bei allen, die uns Bildmaterial zur Verfügung gestellt haben.

Alle Angaben ohne Gewähr. Änderungen und Absagen bleiben den jeweiligen Veranstaltern vorbehalten.



# EXZELLENT TEAMPLAYER

**MHPArena**



Als Partner der **MHPArena** Ludwigsburg sowie der **MHP RIESEN** und der **SG BBM** wünschen wir unseren Teams eine erfolgreiche Saison. Unsere gemeinsame Erfolgsformel: Exzellente Teamplayer. Denn genauso wie in der Beratung ist auch im Sport ein perfektes Teamplay die Basis für den Erfolg. Wir freuen uns auf spannende Spiele und interessante Veranstaltungen in der **MHPArena**. Mehr über ein exzellentes Team unter [www.mhp.com](http://www.mhp.com)